

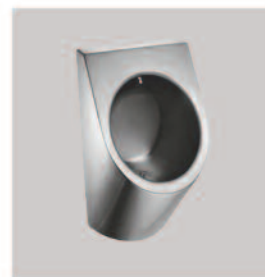
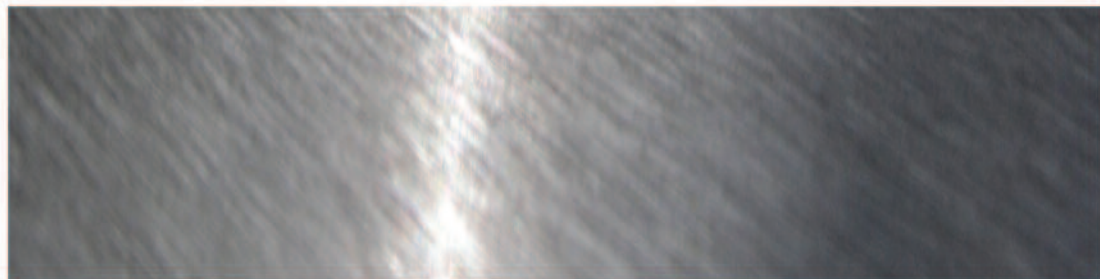
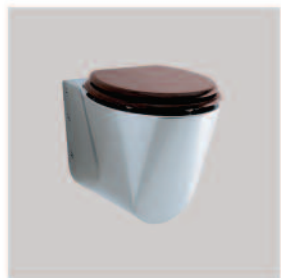
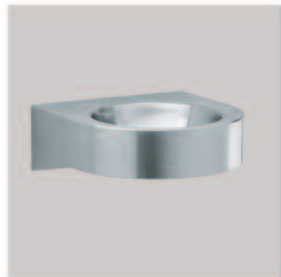


PORTINOX

THIELMANN CONTAINER SYSTEMS



WANDALOODPORNE SANITARIATY ZE STALI NIERDZIEWNEJ



Katalog
2020

UMYWALKI

BRODZIKI

PISUARY

ZESTAWY WC



Przedstawiamy Państwu produkty hiszpańskiej firmy PORTINOX – działającego na rynku od 1965 roku, znanego również na rynku profesjonalnego wyposażenia Horeca oraz wyrobów dla przemysłu browarniczego. Od 1978r. PORTINOX jest częścią grupy TEKA, zajmującej się produkcją m.in. sprzętu AGD ze stali nierdzewnej. Oferta obejmuje atrakcyjne cenowo wandaloodporne wyposażenie łazienek publicznych – umywalki, pisuary, WC, natryski oraz specjalne rozwiązania dla osób niepełnosprawnych. Produkcja w Europie (Hiszpania) oraz użycie materiału pochodzenia europejskiego pozwala na zachowanie najwyższej jakości finalnego wyrobu. Produkty ze stali nierdzewnej są praktycznie niezniszczalne, przeznaczone do użytku intensywnego, nie wymagają renowacji w trakcie ich eksploatacji przekraczającej 25 lat.

W odróżnieniu od wyrobów dalekowschodnich, PORTINOX używa do produkcji wyłącznie stali nierdzewnej z renomowanych europejskich wytwórni, gwarantujących rzeczywistą odporność na korozję. Standardowo używana jest stal AISI 304, na zamówienie możliwa stal AISI 316. Produkty w wielu modelach dostarczane z wypełniaczem poliuretanowym, dodatkowo chroniącym przed wgnieceniami i tłumiącym szum płynącej wody. Solidność konstrukcji zapewnia także grubość użytej stali nierdzewnej. Prezentujemy podstawowe modele wyposażenia sanitarnego z bogatej oferty producenta – w przypadku zainteresowania innymi urządzeniami prosimy o kontakt.



Produkty PORTINOX posiadają atest PZH oraz deklaracje zgodności, producent działa w systemie ISO 9001, Dodatkowo prezentujemy uzupełniające wyposażenie PRESTO oraz ERGOPLUS.

UMYWALKI



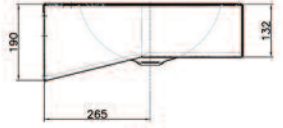
ERGOPLUS Półka ze stali nierdzewnej
Wykonanie blacha nierdzewna gr. 1,5 mm, wzmacniana.
Montaż: 4 otwory. Wymiary: 480x130 mm

nr RN PK



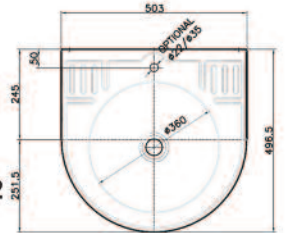
PORTINOX Umywalka ze stali nierdzewnej
umywalka ścienna wisząca ze stali nierdzewnej 304 wykonana z blachy gr. 1 mm, wykończenie matowe. Możliwość wykonania otworu na armaturę. Akcesoria dodatkowe nie wchodzące w skład dostawy: armatura umywalkowa PRESTO 504 S, PRESTO 3000 S, syfon
Wymiary: 500x500x190 mm, waga 4 kg

nr LVR 36 NC



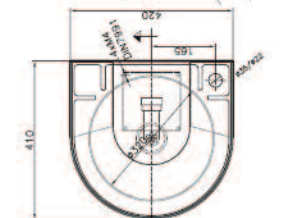
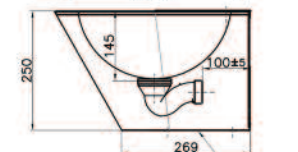
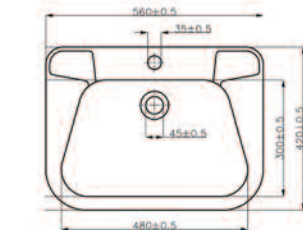
PORTINOX Umywalka ze stali nierdzewnej
umywalka ścienna wisząca ze stali nierdzewnej 304 dla osób niepełnosprawnych wykonana z blachy gr. 1 mm, wykończenie matowe. Posiada otwór na armaturę i przelew. Akcesoria dodatkowe nie wchodzące w skład dostawy: armatura umywalkowa PRESTO 704, 705, PRESTO 7000, syfon
Wymiary: 560x420x160 mm, waga 4 kg

nr LVR 56x42



PORTINOX Umywalka ze stali nierdzewnej
umywalka ścienna wisząca ze stali nierdzewnej 304 wykonana z blachy gr. 1 mm, wykończenie matowe. Syfon zabudowany, dostęp przez panel serwisowy. Możliwość wykonania otworu na armaturę. Akcesoria dodatkowe nie wchodzące w skład dostawy: armatura umywalkowa PRESTO 504 S, 605 S, PRESTO 3000 S
Wymiary: 420x410x250 mm, waga 5 kg

nr LVR 32 S



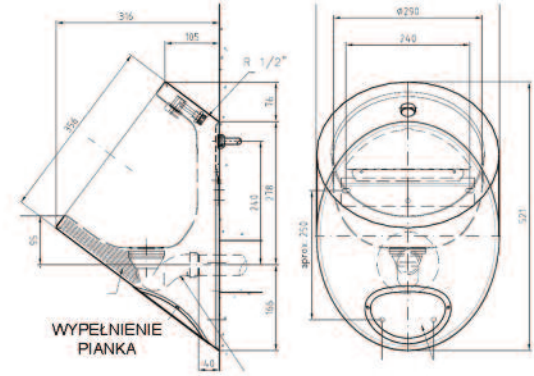
PISUARY

PORTINOX Pisuar ze stali nierdzewnej

nr URC

pisuar okrągły wiszący ze stali nierdzewnej 304 wykonany z blachy gr. 1 mm, wypełniony pianką poliuretanową w celu tłumienia dźwięku i dodatkowego usztywnienia konstrukcji. W komplecie dysza spłukująca. Zasilanie poziome 1/2". Ukryte mocowanie, dostęp przez panel serwisowy. Wykończenie matowe.

Aksesoria dodatkowe nie wchodzące w skład dostawy: zawór spłukujący PRESTO 120B
Wymiary: 520x360x300 mm , waga 8 kg

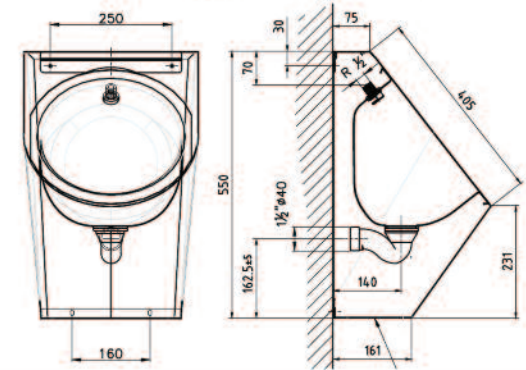


PORTINOX Pisuar ze stali nierdzewnej

nr URB

pisuar prostokątny wiszący ze stali nierdzewnej 304 wykonany z blachy gr. 1 mm, wypełniony pianką poliuretanową w celu tłumienia dźwięku i dodatkowego usztywnienia konstrukcji. W komplecie dysza spłukująca. Zasilanie poziome 1/2". Ukryte mocowanie, dostęp przez panel serwisowy. Wykończenie matowe. OPCJA: zasilanie pionowe.

Aksesoria dodatkowe nie wchodzące w skład dostawy: zawór spłukujący PRESTO 120B
Wymiary: 360x325x550 mm , waga 8 kg

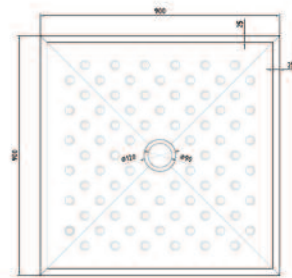


BRODZIKI

PORTINOX Brodzik natryskkowy ze stali nierdzewnej nr PDN 900

brodzik natryskkowy ze stali nierdzewnej 304, wykonany z 1 arkusza blachy gr. 1 mm, do montażu na posadzce lub zlicowanej.

Także dla osób niepełnosprawnych. Wykończenie matowe, przetłoczenia antypoślizgowe. Odpływ na środku. Wymiary 900x900 mm Waga 7 kg. Akcesoria dodatkowe nie wchodzące w skład dostawy: syfon

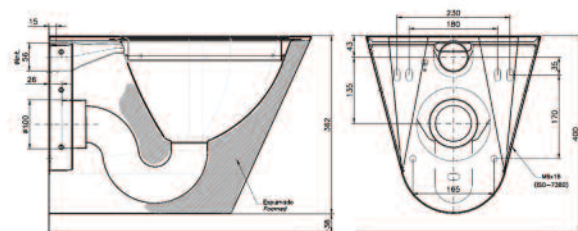


TOALETY

PORTINOX Miska WC ze stali nierdzewnej wisząca nr INS-535-OVC

miska WC wisząca stożkowa ze stali nierdzewnej 304, wykonana z blachy gr. 1,5 mm. Przystosowana do spłukiwania 4/6 l. Wypełniona pianką poliuretanową w celu tłumienia hałasu i dodatkowego usztywnienia. Wyposażona w obrzeże spłukujące. Wykończenie matowe. Odpływ-P dz 100mm. Posiada 2 otwory do mocowania deski sedesowej. Wymiary: 360x535x360 mm , waga 14 kg

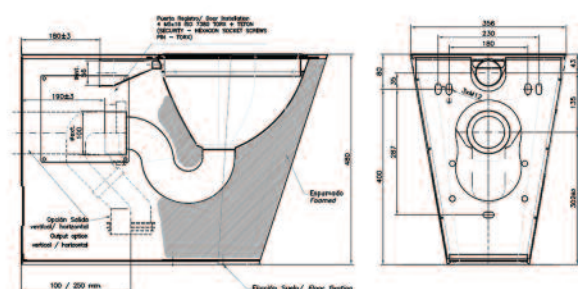
Aksesoria dodatkowe nie wchodzące w skład dostawy: deska sedesowa nr D/BLACK, zawór spłukujący PRESTO PNEUMAT S



PORTINOX Miska WC ze stali nierdzewnej stojąca nr INP-700-OVC

miska WC stojąca stożkowa ze stali nierdzewnej 304, także dla osób niepełnosprawnych, wykonana z blachy gr. 1,5 mm. Przystosowana do spłukiwania 4/6 l.

Wypełniona pianką poliuretanową w celu tłumienia hałasu i dodatkowego usztywnienia. Wyposażona w obrzeże spłukujące. Mocowana do ściany za pomocą załączonej płyty montażowej. Wykończenie matowe. Odpływ-P dz 100mm. Posiada 2 otwory do mocowania deski sedesowej. Wymiary: 360x700x400 mm , waga 17 kg
Aksesoria dodatkowe nie wchodzące w skład dostawy: deska sedesowa nr D/BLACK, zawór spłukujący PRESTO PNEUMAT S



DOSTĘPNA SZEROKA GAMA PRODUKTÓW



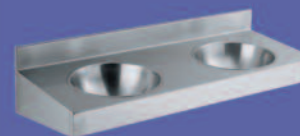
COMP 3



LVR 36 C



LV 0002



LVE 1200



PT



URE



INP 655



D BLACK



PORTINOX

THREEMANN CONTINENTAL GERMANY

doradztwo, dystrybucja, serwis w Polsce

Biuro Techniczne EKOTECH s.j. tel./fax 061 651 69 60, 651 77 04

www.bateriepresto.pl www.lazienkinierdzewne.pl e-mail: biuro@prestoekotech.pl